

## 具有拨号备份功能的 ISDN 路由器 型号: HiPER2030



HiPER2030 是一款面向中小企业及家庭上网用户的低端路由器产品, 具有易用和高性价比的突出优点, 可为您提供安全、稳定的 INTERNET 接入, 让您轻松享受高速、安全的网络连接。

它可以完全替代 Windows 路由器(如 Wingate, Sygate 等), 并可以作小型拨号服务器。HiPER2030 具有拨号备份功能, ISDN 和异步拨号互为备份, 保证高效连接。易用的图形化中文配置界面使您无需培训就可以使用 HiPER2030 路由器。产品的方便升级有效地保护了用户投资。

### 主要功能

- 异步备份功能——配置 Async+ISDN 两种端口
- 内置拨号程序, 可自动拨号、自动断线, 节省费用
- 支持远程办公, 可用 ISDN, MODEM 拨入访问公司内部网络 (Remote Access Server)
- 支持 DHCP 自动分配 IP 地址, 无需手工配置
- 支持静态、动态路由
- 支持 NAT
- 支持 Radius
- 支持回拨, 提供增强的安全特性
- GUI 界面监测使用状态
- 系统软件、配置文件双备份, 增加可靠性
- 易用的图形化中文配置界面

### 端口

1 个配置端口, 1 个拨号备份端口, 1 个以太网端口, 1 个 ISDN 端口

### 硬件规范

#### 外观尺寸:

22.2CM\*15.8CM\*3.3CM

重量: 0.25kg

#### 工作环境:

温度: 0—40℃

高度: 0—4000m

相对湿度: 10—90%, 不结露

#### 电源:

输入功率 MAX:5W 正常:3W

直流电压(DC):18V

### 软件规范

#### 支持的协议:

TCP/IP, ARP, UDP, ICMP, NAT, 反向 NAT DHCP

支持的广域网协议: PPP, MP, BACP

#### 安全认证:

PAP, CHAP, CALLBACK

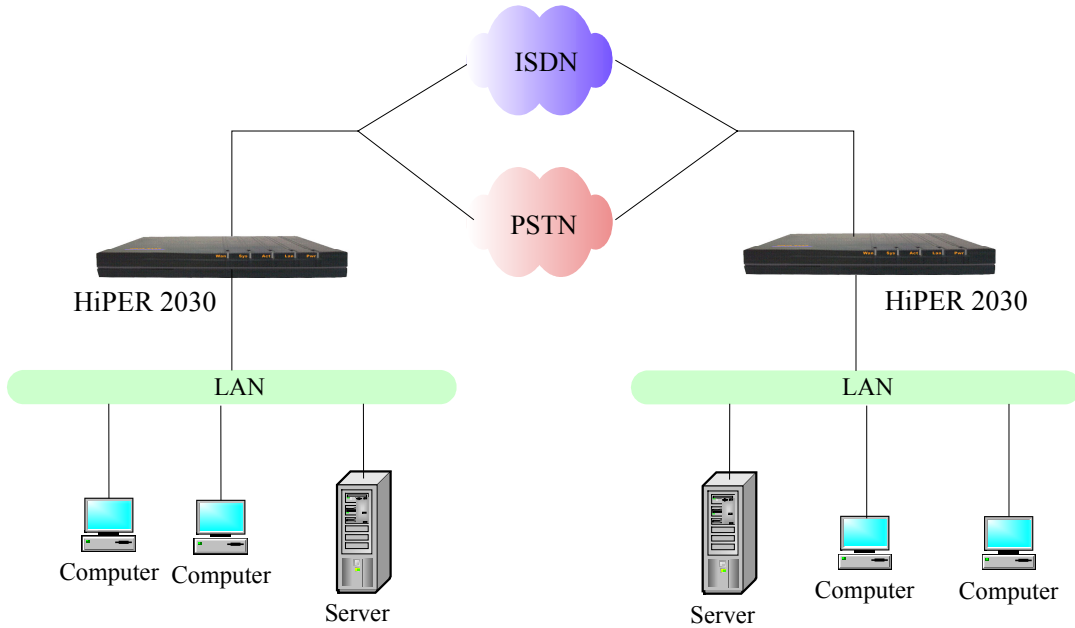
#### 路由协议:

静态, RIP I, RIP II

#### 管理:

SNMP (MIB II), GUI 管理配置程序

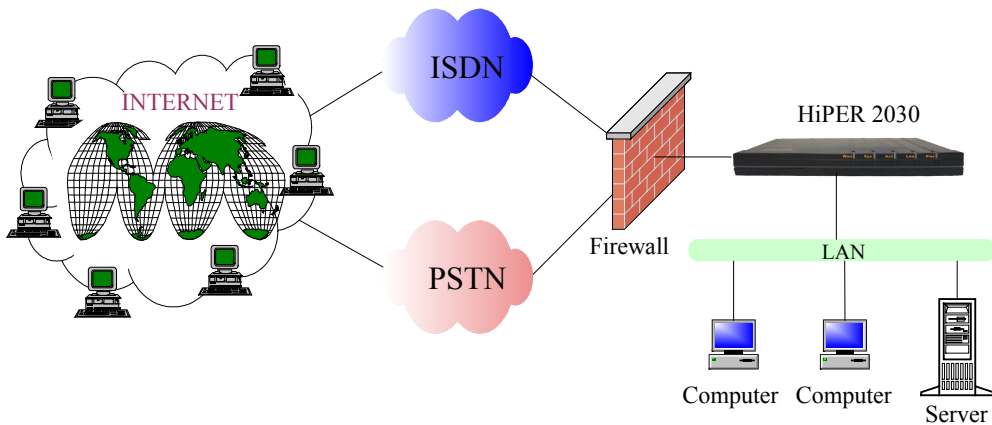
### 典型应用 1



局域网互连方案

利用 HiPER2030 的接口与协议支持，可以通过 PSTN、ISDN 网络，实现拨入、拨出服务，及公司与公司之间，分公司与总部之间的互连。

### 典型应用 2



共享 INTERNET 访问

- 支持 PPP 协议的 PAP 或 CHAP 验证
- 接受接入服务器分配的动态 IP 地址

HiPER2030 可使公司局域网内所有用户通过 ISDN、PSTN 两种方式共享访问 INTERNET，节省费用的同时保证了高效 INTERNET 连接。