

HiPER 2511NB 智能宽带路由器/宽带网关

HiPER 2511NB 智能宽带路由器/宽带网关是一款专为小型企业、学校、网吧等机构接入 Internet 设计的宽带接入产品。

HiPER 2511NB 使用艾泰科技自主研发的 ReOS 网络操作系统，除具备智能 NAT、防火墙、带宽管理、IP/MAC 绑定、业务管理等宽带路由器常见的功能之外，还具备性价比高、安全性强、配置简单实用等突出特点，尤为一叹的是，它还提供了类似 WINDOS 风格的自动更新功能。



智能 NAT

支持 NAT、NAPT 以及路由的混合使用，满足各种复杂的网络地址规划。支持 NAT 静态映射和 DMZ 主机，向外提供 WWW、Telnet、FTP 等服务；支持 NAT Re-routing 和反向 NAT；提供 NAT ALG 功能，支持 FTP、PPTP、IPSec ESP 等特殊应用协议。

防火墙功能

强大的防御内部/外部攻击能力，能有效防范 ARP 欺骗、端口扫描、DoS/DDoS 等网络攻击，防止冲击波、震荡波、SQL 蠕虫等病毒攻击，最大程度地保证 HiPER 及网络的稳定性和安全性。

实现了基于源/目的 IP 地址、协议、端口、源/目的 MAC 地址的包过滤，基于 URL 和关键字的应用层过滤，还可按时间段进行过滤。采用上述过滤技术的业务管理功能，不仅可以控制用户的上网权限和上网时段，还能够保护内部网络免遭外来攻击。

策略库

通过引入策略库，将复杂的多条策略当作一个策略库处理，再加上类似于 WINDOWS 风格的策略库自动更新功能，不仅大大简化了配置的复杂度，还可以为用户免除很多烦琐的手工维护工作。针对 QQ、MSN、P2P 等应用程序的频繁升级，艾泰科技公司技术人员会在第一时间收集相关信息，并及时提供最新版本的策略库，避免用户的后顾之忧。

通过引用防火墙策略库，不仅实现了单键设置 ARP 欺骗防御、DoS/DDoS 攻击防御、冲击波病毒防御等功能；还实现了单键管制 QQ、MSN 等即时聊天软件的使用，单键管制 BT、电驴等常用 P2P 软件的使用，大大简化了配置。

带宽管理

提供基于 CBT (Credit-Based Queuing) 算法的带宽管理功能，可大大提高带宽利用率，并能有效抑制 BT、迅雷、QQ 直播等 P2P 软件对带宽的滥用：对于正常上网的主机，HiPER 将允许它偶尔突破最大限速；相反，对于长期使用 P2P 软件的主机，HiPER 将会减小它的带宽，使其对其他主机的影响降到最低。

支持按时间段进行带宽管理，实现了在网络繁忙的时候启用带宽管理，从而保证局域网所有用户都能合理使用带宽；而在用户少、网络空闲的时候，则不进行带宽控制，从而方便网络管理员进行更新内部服务器等网络维护工作，使得现有用户能够高速上网，保证了线路带宽的充分利用。

支持最大 NAT 并发会话数限制，还可以分别限制由 TCP、UDP 或者 ICMP 协议构成的最大并发会话数，可以有效防止用户使用 P2P 等海量下载软件过度占用带宽，还可以避免中毒主机过度浪费带宽，保证其他主机运行正常。

用户管理

提供用户个性化管理功能，实现了百分之百的按需定制。针对用户的实际需求，每台内部主机都可以采取不同的策略（可以任意限定某台 PC 可使用的带宽、NAT 会话数，是否禁止 QQ、MSN、P2P，等等），解决了传统的分区管理不够灵活的问题。该功能不仅可以大大加强管理的灵活性，并在一定程度上降低了管理员的工作量。

支持 IP/MAC 地址绑定，过滤非法 IP 或 MAC 地址，方便设置上网黑名单和白名单。值得注意的是，HiPER 还支持 IP/MAC 地址全部绑定功能，只需一键操作，就可以一次性将所有动态 IP/MAC 地址对全部绑定；再配合 ARP 广播和更新限制功能，就可以有效防止 HiPER 和局域网主机遭受 ARP 欺骗攻击了。

端口镜像

支持端口镜像，实时提供各端口的传输状况的详细资料，通过将各个端口的流量复制镜像端口，以便监管部门进行监控，网管人员进行流量监控、性能分析和故障诊断。

网络监控

提供多种监控和诊断方式，可动态监控网络运行情况、用户上网行为，帮助网管人员快速定位和排除网络故障，特别是能够实时发现网络异常以及异常主机，如感染病毒或发起攻击的主机。

网管人员通过实时监测 CPU 利用率、内存利用率、NAT 表等关键系统资源，可以及时发现潜在的各种攻击；通过实时查看各个接口的带宽，查看各个用户的上传/下载带宽以及 NAT 会话数，查看上传/下载带宽排行榜和 NAT 会话数排行榜，能够快速定位网速慢、卡等网络异常。

配置和管理

提供友好的全中文 WEB 界面，直观易用、功能丰富，快速向导可帮助用户在短时间内完成初始配置；同时还提供传统的 CLI 界面，功能更丰富；并且，两种方式下均支持通过 Internet 进行简便、安全的远程管理。

支持配置文件备份与导入，可将 HiPER 当前配置文件保存到管理计算机，也可将备份的配置文件导入到 HiPER 中，节省重复配置的时间；支持 WEB、TFTP 多种升级方式，方便功能扩展。

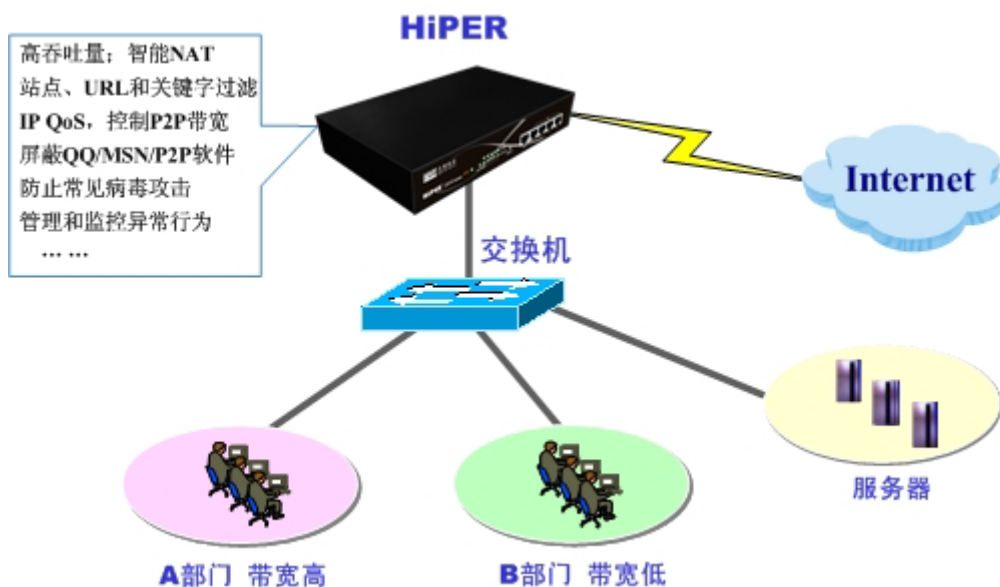
提供标准的 SNMP 接口，可供远程 SNMP 服务器管理；并且，提供系统日志功能，可通过远程 SYSLOG 服务器记录。

关键特性

- 支持 DSL, FTTX+LAN 和 Cable Modem 连接, 特别适合光纤接入
- LAN 口 (4 个内置的交换式以太网口), 1 个 WAN 口
- LAN/WAN 支持正反线自适应, 支持 10/100M 自适应
- 支持快速转发, 吞吐量最高可达 150Mbps, 最多 50K PPS
- 基于地址、协议和端口的包过滤
- 基于站点、URL 和关键字的应用层过滤
- 支持 NAT 会话数限制, 可限制单机会话数
- 支持带宽管理, 可限制单机带宽
- 支持 DHCP 服务器和客户端, 支持 DHCP 手工绑定
- 支持 IP/MAC 绑定
- 支持 DDNS
- 支持 DNS 代理
- 支持端口镜像
- 支持时间段管理
- 支持网络时间同步
- 基于端口的 VLAN
- 支持 MSN 语音穿透
- 支持 UPnP
- 支持多个 L2TP/PPTP/IPSec 的 VPN 穿透

典型应用

1. 小型企业、学校、网吧等机构接入
2. 语音视频和数据混合网络的接入



外观尺寸：230mm × 140mm × 44mm

重 量：1kg

工作环境：

温 度：0-40

高 度：0-4000m

相对湿度：10-90%，不结露

电 源：

输入功率：最大 5W，正常 3W

交流电压 (AC)：180V ~ 240V

支持的协议：

IP, TCP, ARP, UDP, ICMP, NAT, 反向 NAT, DHCP, SNTP, 触发式路由更新, TELNET, HTTP, TFTP, PPP, SNMP, PPPoE, PAP, CHAP, SYSLOG

路由协议：

静态路由, 动态路由 RIP I 和 RIP II

管理和配置：

WEB UI, CLI, Xport HiPER Manager